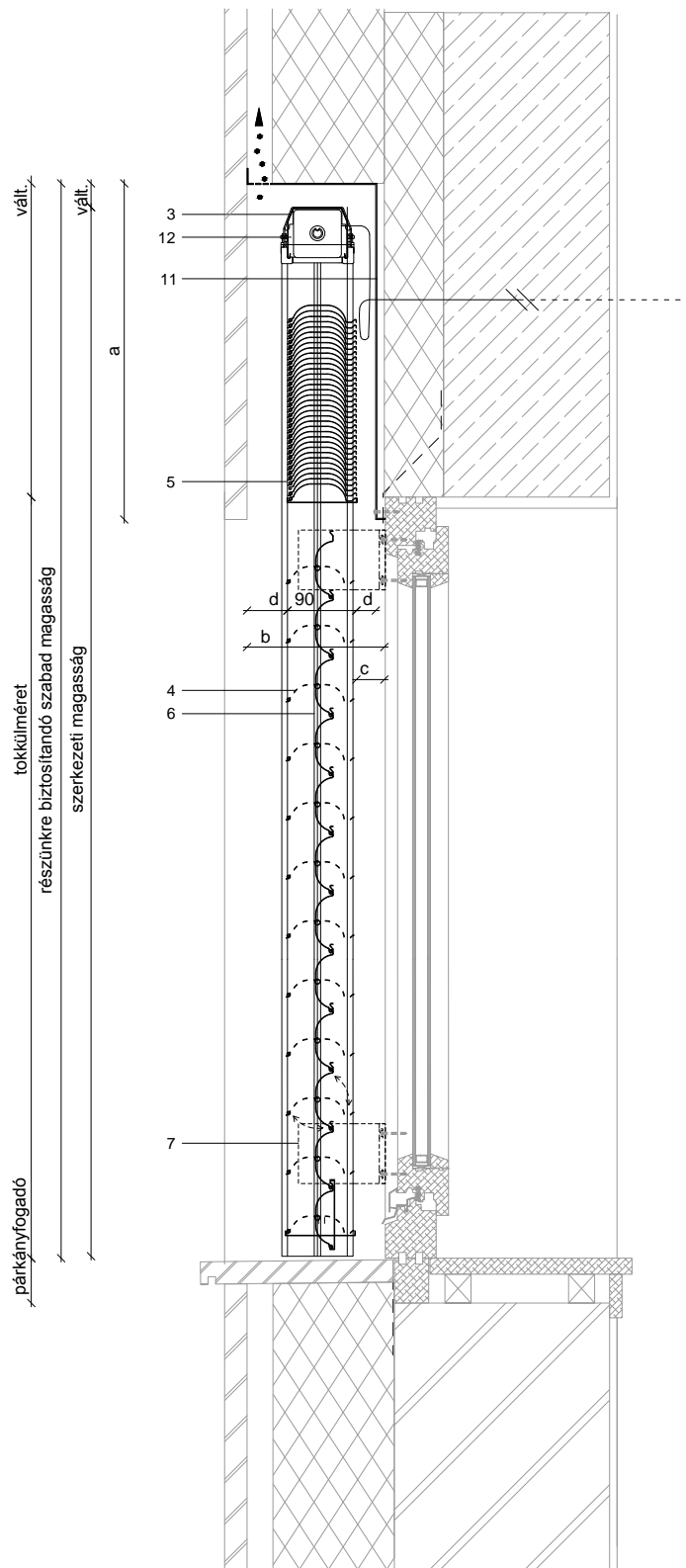


KRÜLLUNG HORISO AL-GM200

kiszellőztetett homlokzatburkolat mögé rejtett alumínium lamellás árnyékolószerkezet

- 90 mm széles, profilozott lamellák
- sínes megvezetés
- motoros mozgatás
- közbenső megvezetés és közbenső felhúzószalagok és fordítószínrok nélkül
- speciális rozsdamentes acél ollós mehanika
- sötétítés
- besurranó tolvajok elleni védelem feltolásgátlással



KRÜLLUNG
ÁRNYÉKOLÁSTECHNIKA

KRÜLLUNG Árnyékolástechnika Kft
1033 Budapest, Reményi Ede u. 2.
T: (1) 367-2750 www.krullung.hu

KRÜLLUNG HORISO AL-GM200

ELVI CSOMÓPONT

jelkulcs:

- 3) horganyzott acél fejlec
 - 4) 90 mm széles profilozott alumínium lamella, belehengereelt tömítőbetéttel, kettős beégetett lakkbevonattal
 - 5) sajtolt alumínium záróléc (a legalsó lamellára rápatintható) standard RAL színben porszórva, vagy natúr eloxált felületkezeléssel
 - 6) sajtolt alumínium vezetősín (48x80 mm) standard RAL színben porszórva vagy natúr eloxált felületkezeléssel
 - 7) sajtolt alumínium tartókonzol, standard RAL színben porszórva, vagy natúr eloxált felületkezeléssel
 - 11) Részünkre biztosított kábelkiállítás 4*1 mm², külső térre alkalmas sodort erű rézkábel, az egyes erek számozással vagy különböző színekkel megjelölve (230V)
 - 12) 230V-os motor egy alsó és két felső végállással
- a) burkolat magassága
b) horony szélesség (min. 120 mm)
c) lamella belső élének távolsága a toktól (min. 15 mm)
d) lamella külső éle és burkolat széle közötti távolság (min. 15 mm)

FÜGGŐLEGES METSZET

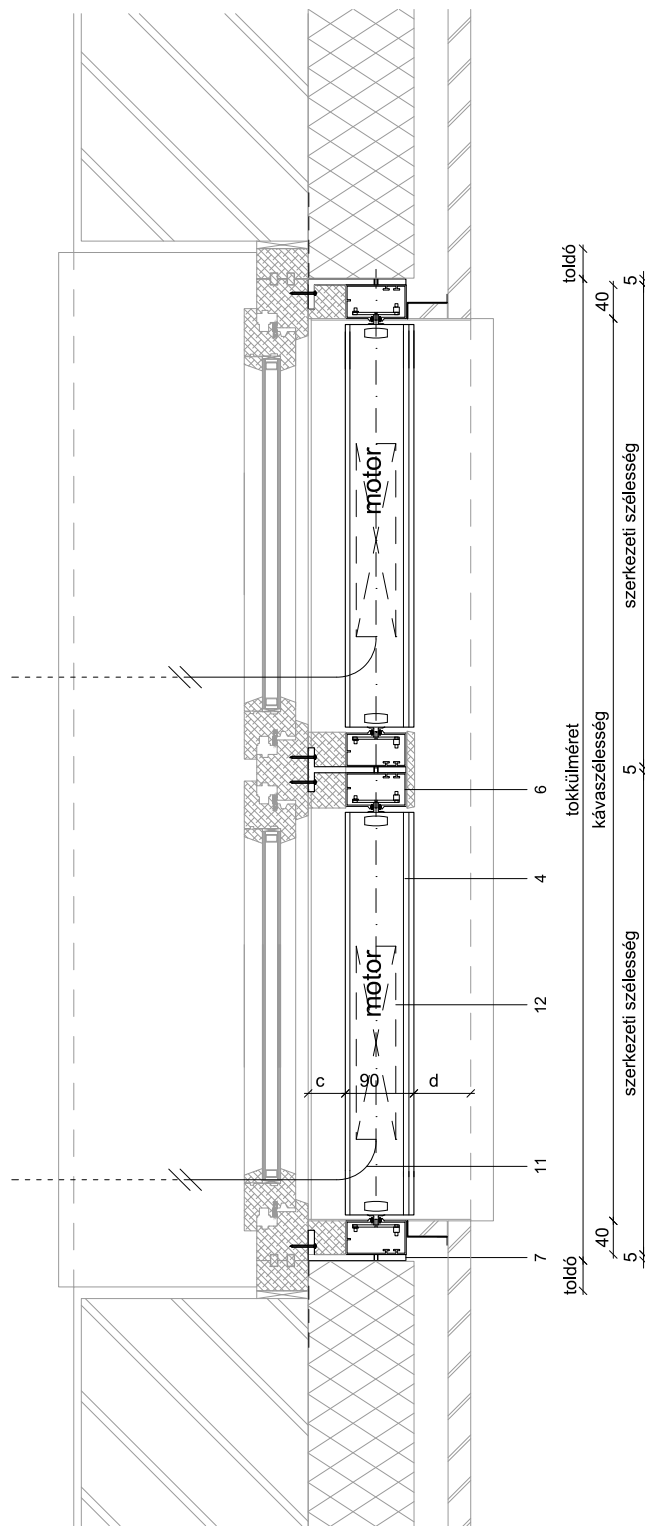
2012. 04.

01F

KRÜLLUNG HORISO AL-GM200

kiszellőztetett homlokzatburkolat mögé rejtett alumínium lamellás árnyékolószerkezet

- 90 mm széles, profilozott lamellák
- sínes megvezetés
- motoros mozgatás
- közbenső megvezetés és közbenső felhúzószalagok és fordítószínrok nélkül
- speciális rozsdamentes acél ollós mehanika
- sötétítés
- besurránó tolvajok elleni védelem feltolásgátlással



KRÜLLUNG
ÁRNYÉKOLÁSTECHNIKA

KRÜLLUNG Árnyékolástechnika Kft
1033 Budapest, Reményi Ede u. 2.
T: (1) 367-2750 www.krullung.hu

KRÜLLUNG HORISO AL-GM200

ELVI CSOMÓPONT

jelkulcs:

4) 90 mm széles profilozott alumínium lamella, belehengereit tömítőbetéttel, kettős beégetett lakkbevonattal

6) sajtolt alumínium vezetősín (48x80 mm) standard RAL színben porszórva vagy natúr eloxált felületkezeléssel

7) sajtolt alumínium tartókonzol, standard RAL színben porszórva, vagy natúr eloxált felületkezeléssel

11) Részünkre biztosított kábelkiállítás 4*1 mm², külső térre alkalmas sodort erű rézkábel, az egyes erek számozással vagy különböző színekkel megjelölve (230V)

12) 230V-os motor egy alsó és két felső végállással

c) lamella belső élének távolsága a toktól (min. 15 mm)

d) lamella külső éle és burkolat széle közötti távolság (min. 15 mm)

FÜGGŐLEGES METSZET

2012. 04.

01V