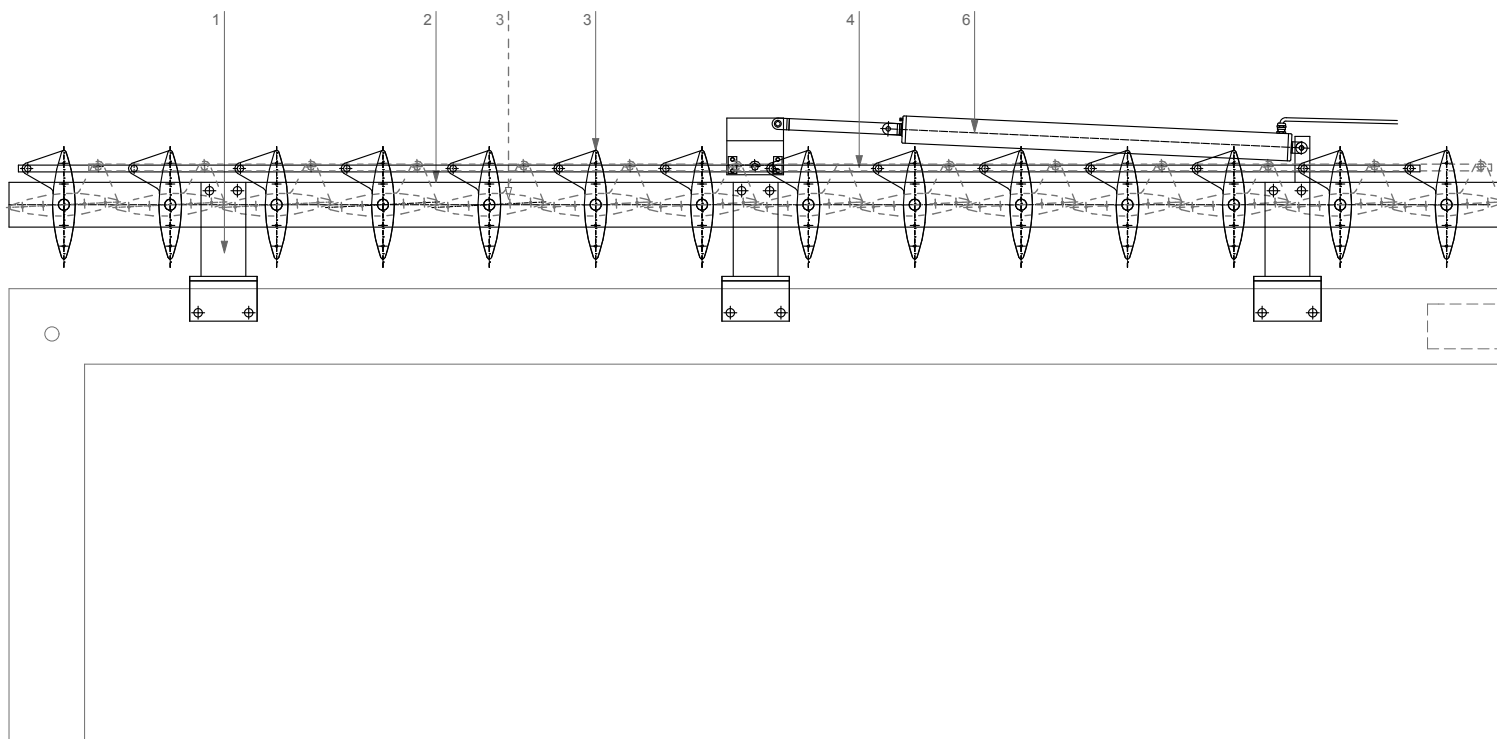


KRÜLLUNG SOLONIA WO-3000-AF200
fa pergolaszerkezetre rögzített fa nagylamellás árnyékolószerkezet

- vízszintes hossz tengelyük mentén forgatható repülőgépszárny keresztmetszetű fa lamellák
- motoros mozgás
- utólagos beépítés



KRÜLLUNG
ÁRNYÉKOLÁSTECHNIKA

KRÜLLUNG Árnyékolástechnika Kft
1033 Budapest, Reményi Ede u. 2.
T/F: (1) 367-2750 / (1) 436-9070

KRÜLLUNG SOLONIA WO-3000-AF200

ELVI CSOMÓPONT

jelkulcs:

- 1) sajtolt alumínium szerkezetartó konzolok standard RAL színben porszórvra vagy natúr eloxált felületkezeléssel
- 2) 10x80 mm-es sajtolt alumínium kettőzött vezetősín standard RAL színben porszórvra vagy natúr eloxált felületkezeléssel
- 3) 195x40 mm-es kanadai vöröscédrus lamella felületkezelve vagy felületkezelés nélkül
- 4) D = 12 mm-es r. acél tolórúd
- 5) 3 mm vastagságú alumínium lemez végelem standard RAL színben porszórvra vagy natúr eloxált felületkezeléssel
- 6) tolórudat mozgató motor rozsdamentes acél házban (230V)

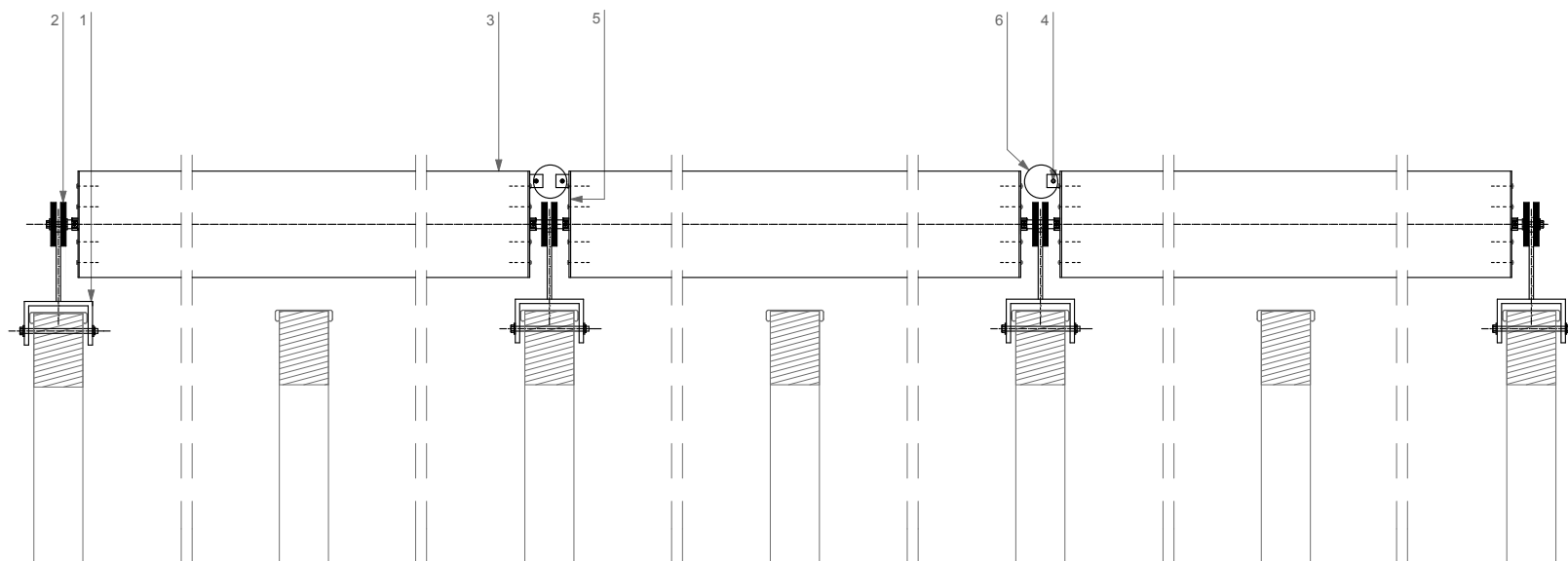
FÜGGŐLEGES METSZET I.

2013. 05.

01F

KRÜLLUNG SOLONIA WO-3000-AF200
fa pergolaszerkezetre rögzített fa nagylamellás árnyékolószerkezet

- vízszintes hossz tengelyük mentén forgatható repülőgépszárny keresztmetszetű fa lamellák
- motoros mozgítás
- utólagos beépítés



KRÜLLUNG
ÁRNYÉKOLÁSTECHNIKA

KRÜLLUNG Árnyékolástechnika Kft
1033 Budapest, Reményi Ede u. 2.
T/F: (1) 367-2750 / (1) 436-9070

KRÜLLUNG SOLONIA WO-3000-AF200

ELVI CSOMÓPONT

jelkulcs:

- 1) sajtolt alumínium szerkezettartó konzolok standard RAL színben porszórvá vagy natúr eloxált felületkezeléssel
- 2) 10x80 mm-es sajtolt alumínium kettőzött vezetősín standard RAL színben porszórvá vagy natúr eloxált felületkezeléssel
- 3) 195x40 mm-es kanadai vöröscédrus lamella felületkezelve vagy felületkezelés nélkül
- 4) D = 12 mm-es mm. acél tolóród
- 5) 3 mm vastagságú alumínium lemez végelem standard RAL színben porszórvá vagy natúr eloxált felületkezeléssel
- 6) tolórudat mozgató motor rozsdamentes acél házban (230V)

FÜGGŐLEGES METSZET II.

2013. 05.

01F

KRÜLLUNG SOLONIA WO-3000-AF200-V
sávablak elé helyezett fa nagylamellás árnyékolószerkezet

- asszimetrikus függőleges hossztengely mentén forgatható repülőgépszárny keresztmetszetű fa lamellák
- motoros mozgatás

KRÜLLUNG
ÁRNYÉKOLÁSTECHNIKA

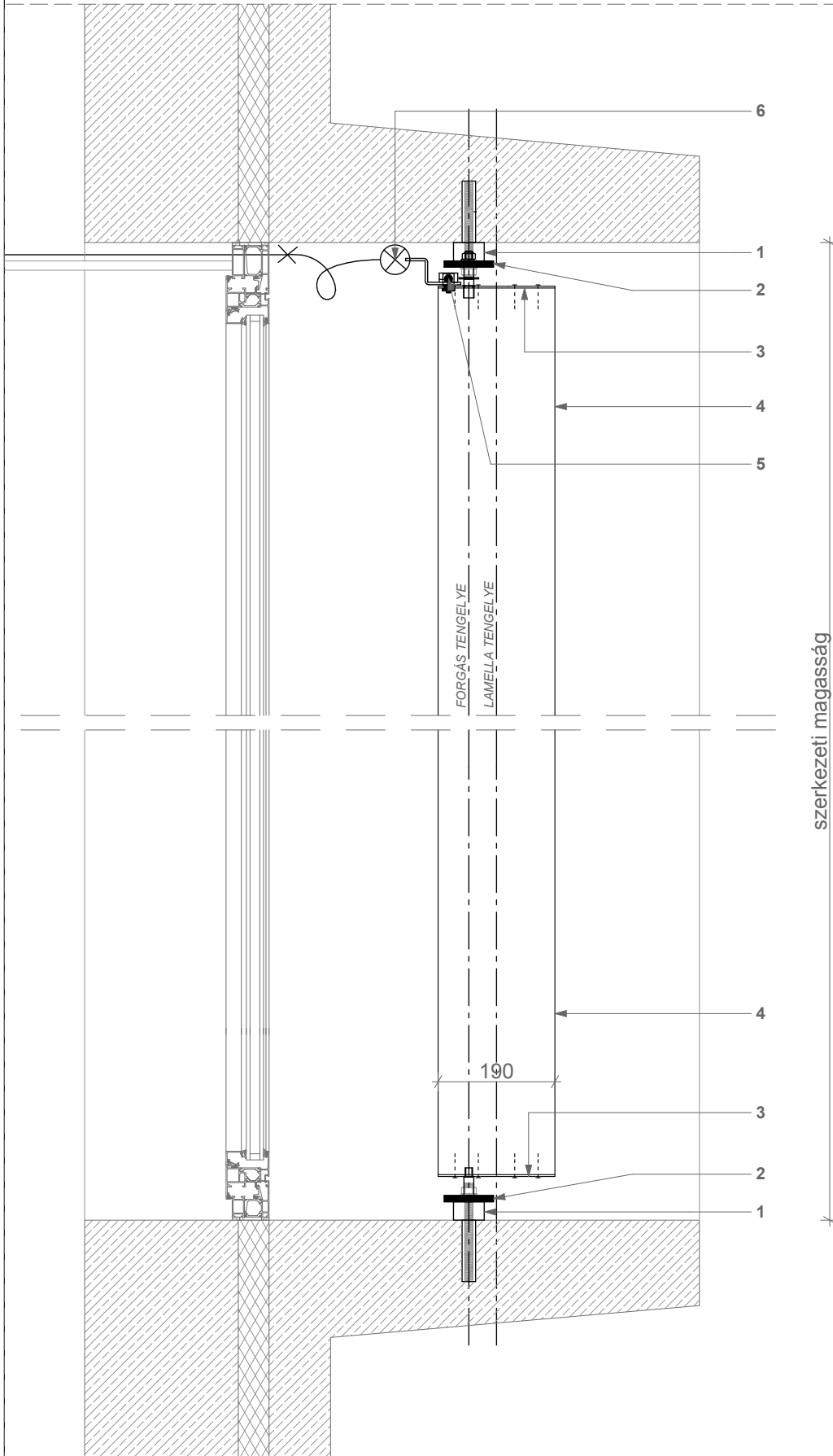
KRÜLLUNG Árnyékolástechnika Kft
1033 Budapest, Reményi Ede u. 2.
T/F: (1) 367-2750 / (1) 436-9070

KRÜLLUNG SOLONIA WO-3000-AF200-V

ELVI CSOMÓPONT

jelkulcs:

- 1.) $\varnothing 50$ mm sajtolt alumínium távtartó cső - standard RAL színben porszórvá vagy natúr eloxált felületkezeléssel
- 2.) 80x10mm-es sajtolt alumínium tartósín - standard RAL színben porszórvá vagy natúr eloxált felületkezeléssel
- 3.) 3 mm vastagságú vízzel vágott alumínium fenéklemez, standard RAL színben porszórvá vagy natúr eloxált felületkezeléssel
- 4.) 190x40 mm kanadai vöröscédrus lamella felületkezelve vagy felületkezelés nélkül
- 5.) Rozsdamentes acél tolórud, $\varnothing 12$ mm
- 6.) tolórudat mozgóató 230 V motor, rozsdamentes acél házban



FÜGGŐLEGES METSZET

2013. 05.

02F

KRÜLLUNG SOLONIA WO-3000-AF300
függőnyfal elé helyezett fa nagylamellás árnyékolószerkezet

- vízszintes hossz tengelyük mentén forgatható repülőgépszárny keresztmetszetű fa lamellák
- motoros mozgató
- klíma-szervíz homlokzat karbantartó járdával

KRÜLLUNG
ÁRNYÉKOLÁSTECHNIKA

KRÜLLUNG Árnyékolástechnika Kft
1033 Budapest, Reményi Ede u. 2.
T/F: (1) 367-2750 / (1) 436-9070

KRÜLLUNG SOLONIA WO-3000-AF300

ELVI CSOMÓPONT

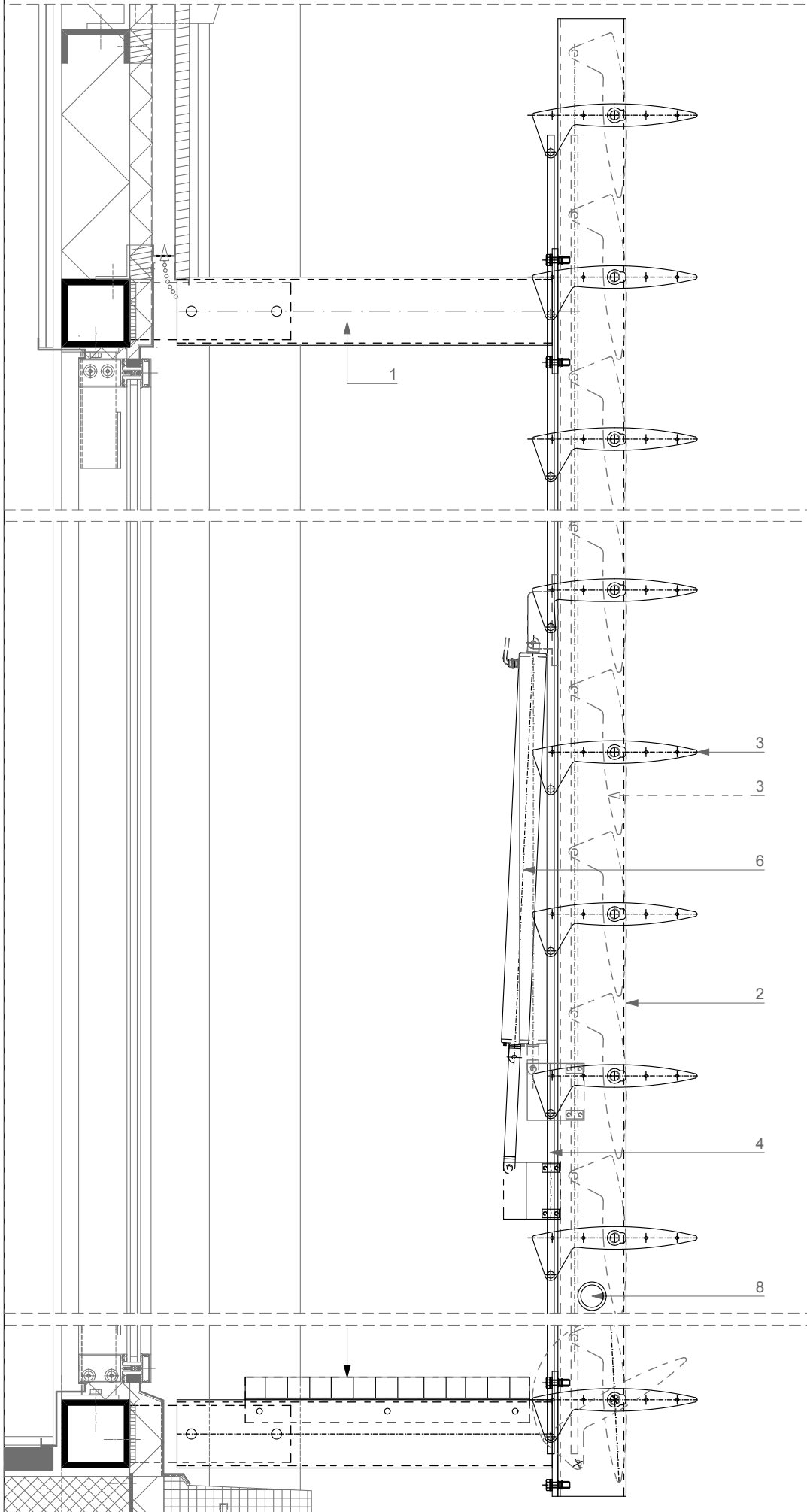
jelkulcs:

- 1) sajtolt alumínium szerkezet tartó konzolok standard RAL színben porszórva vagy natúr eloxált felületkezeléssel
- 2) 120x40/4 mm-es sajtolt alumínium vezetősín standard RAL színben porszórva vagy natúr eloxált felületkezeléssel
- 3) 290x40 mm-es kanadai vöröscédrus lamella felületkezelés nélkül v. felületkezeléssel
- 4) D = 12 mm rm. acél tolórudd
- 5) 3 mm vastagságú alumínium lemez végelem standard RAL színben porszórva vagy natúr eloxált felületkezeléssel
- 6) tolóruddat mozgó motor rozsdamentes acél házban (230V)
- 7) horganyzott acél szervízjárda
- 8) D=50 mm sajtolt alumínium merevítő profil RAL színben porszórva vagy natúr eloxált felületkezeléssel

FÜGGŐLEGES METSZET

2013. 05.

03F



KRÜLLUNG SOLONIA WO-3000-AF300
függönyfal elé helyezett fa nagylamellás árnyékolószerkezet

- vízszintes hossz tengelyük mentén forgatható repülőgépszárny keresztmetszetű fa lamellák
- motoros mozgató
- klíma-szervíz homlokzat karbantartó járdával

KRÜLLUNG Árnyékolástechnika Kft
1033 Budapest, Reményi Ede u. 2.
T/F: (1) 367-2750 / (1) 436-9070

KRÜLLUNG SOLONIA WO-3000-AF300

ELVI CSOMÓPONT

jelkulcs:

- 1) sajtolt alumínium szerkezetartó konzolok standard RAL színben porszórva vagy natúr eloxált felületkezeléssel
- 2) 120x40/4 mm-es sajtolt alumínium vezetősín standard RAL színben porszórva vagy natúr eloxált felületkezeléssel
- 3) 290x40 mm-es kanadai vöröscédrus lamella felületkezelés nélkül v. felületkezelve
- 4) D = 12 mm mm. acél tolórud
- 5) 3 mm vastagságú alumínium lemez végelem standard RAL színben porszórva vagy natúr eloxált felületkezeléssel
- 6) tolórudat mozgató motor rozsdamentes acél házban (230V)
- 7) horganyzott acél szervízárd
- 8) D=50 mm sajtolt alumínium merevítő profil RAL színben porszórva vagy natúr eloxált felületkezeléssel

rasztertávolság

rasztertávolság

rasztertávolság

VÍZSZINTES METSZET

2013. 05.

03V

