

KRÜLLUNG HORISO AL-80-BR
rejtett burkolatos alumínium lamellás árnyékolószerkezet

- 80 mm széles, peremezett lamellák
- sínes megvezetés
- motoros mozgítás
- 'U' alakú, hajlított alumínium burkolat, rejtetten szerelve

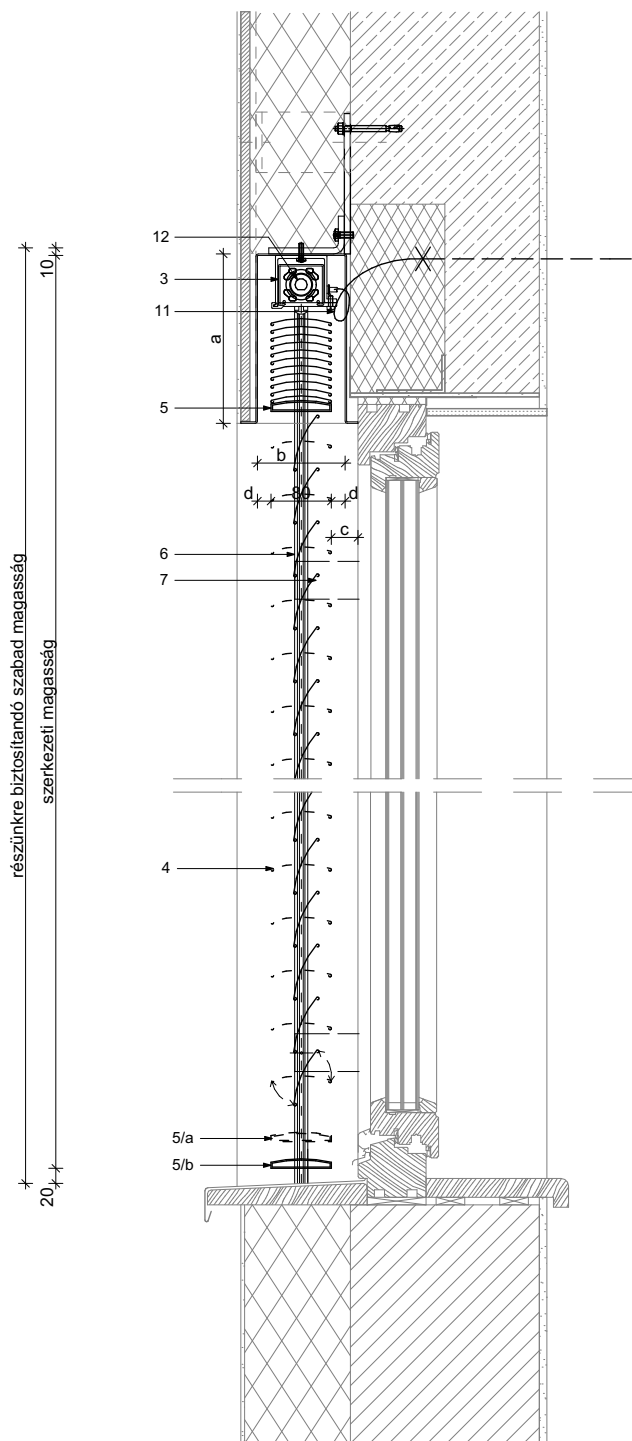
KRÜLLUNG Árnyékolástechnika Kft
1033 Budapest, Reményi Ede u. 2.
T: (1) 367-2750 www.krullung.hu

KRÜLLUNG HORISO AL-80-BR

ELVI CSOMÓPONT

jelkulcs:

- 1) horganyzott acél konzol(ok),
 - 2) 1,5 mm falvastagságú 'U' alakú, hajlított alumínium burkolat, standard RAL színben porszórva, vagy natúr eloxált felületkezeléssel
 - 3) 'U' alakú 60x54/2 mm, alul nyitott, horganyzott acél fejléc
 - 4) 80 mm széles, peremezett alumínium lamella, kettős beégetett lakkbevonattal, a lamellák alsó és felső oldalán vezetett létraszalaggal
 - 5) 80x18/2 mm sajtolt alumínium záróléc, felül ívelt, standard RAL színben porszórva, vagy natúr eloxált felületkezeléssel
 - 5a) a záróléc helyzete, vízszintes helyzetű (nyitott) lamellák esetén (a lamellák visszadöntésekor a záróléc 30- 45 mm- t felemelkedik)
 - 5b) a záróléc helyzete teljesen leengedett állapotban, lefelé döntött (zárt) lamellák esetén
 - 6) 22x17/28 mm sajtolt alumínium vezetősín porszórt, standard RAL színben porszórva, vagy natúr eloxált felületkezeléssel
 - 7) sajtolt alumínium vezetősín tartó konzol(ok) felületkezelés nélkül
 - 11) Részünkre biztosított kábelkiállítás 4 *1 mm², külső térre alkalmas sodort erű rézkábel, az egyes erek számozással vagy különböző színekkel megjelölve (230V)
 - 12) 230V-os motor alsó és felső végállással
 - 13) EPS hőszigetelés sajtolt alumínium vezetősín fogadó profillal
- a) burkolat magassága
b) burkolat szélessége (min. 110 mm)
c) lamella belső élének távolsága a toktól (min. 15 mm)
d) lamella külső éle és burkolat széle közötti távolság (min. 15 mm)



FÜGGŐLEGES METSZET

KRÜLLUNG HORISO AL-80-BR
rejtett burkolatos alumínium lamellás árnyékolószerkezet

- 80 mm széles, peremezett lamellák
- sínes megvezetés
- motoros mozgatás
- 'U' alakú, hajlított alumínium burkolat, rejtetten szerelve

KRÜLLUNG
ÁRNYÉKOLÁSTECHNIKA

KRÜLLUNG Árnyékolástechnika Kft
1033 Budapest, Reményi Ede u. 2.
T: (1) 367-2750 www.krullung.hu

KRÜLLUNG HORISO AL-80-BR

ELVI CSOMÓPONT

jelkulcs:

- 1) horganyzott acél konzol(ok),
- 2) 1,5 mm falvastagságú 'U' alakú, hajlított alumínium burkolat, standard RAL színben porszórva, vagy natúr eloxált felületkezeléssel
- 3) 'U' alakú 60x54/2 mm, alul nyitott, horganyzott acél fejléc
- 4) 80 mm széles, peremezett alumínium lamella, kettős beégetett lakkbevonattal, a lamellák alsó és felső oldalán vezetett létraszalaggal
- 5) 80x18/2 mm sajtolt alumínium zárólc, felül ívelt, standard RAL színben porszórva, vagy natúr eloxált felületkezeléssel

5a) a zárólc helyzete, vízszintes helyzetű (nyitott) lamellák esetén (a lamellák visszadöntésekor a zárólc 30- 45 mm- t felemelkedik)

5b) a zárólc helyzete teljesen leengedett állapotban, lefelé döntött (zárt) lamellák esetén

6) 22x17/28 mm sajtolt alumínium vezetősín porszórt, standard RAL színben porszórva, vagy natúr eloxált felületkezeléssel

7) sajtolt alumínium vezetősín tartó konzol(ok) felületkezelés nélkül

11) Részünkre biztosított kábelkiállítás 4 *1 mm², külső térre alkalmas sodort erű rézkábel, az egyes erek számozással vagy különböző színekkel megjelölve (230V)

12) 230V-os motor alsó és felső végállással

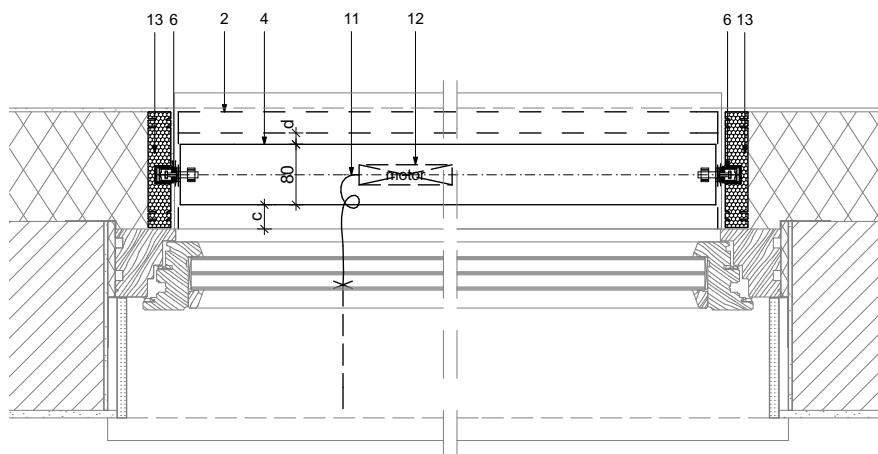
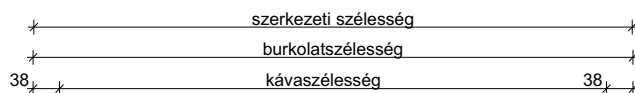
13) EPS hőszigetelés sajtolt alumínium vezetősín fogadó profillal

a) burkolat magassága

b) burkolat szélessége (min. 110 mm)

c) lamella belső élének távolsága a toktól (min. 15 mm)

d) lamella külső éle és burkolat széle közötti távolság (min. 15 mm)



VÍZSZINTES METSZET

2014. 04.

01V